

貸マンション

1LDK 42.89㎡

JR上越新幹線

新潟駅 徒歩11分

《スカイスリーK》2B

新潟駅徒歩圏内♪ 法人契約・単身赴任の方に人気の物件です。設備充実♪ 日当たり良好◎ 周辺にはスーパーや飲食店等そろって生活便利な立地です



周辺環境

やまやまで585m, ローソンまで477m, 丸亀製麺まで564m, ウオロク神道寺店まで845m, 業務スーパーまで704m, コジマ×ビックカメラまで706m, 原信まで642m, ドン・キホーテ新潟駅南店まで642m



間取図 (平面図)

賃料	72,300円		
礼金	1ヵ月	敷金	1ヵ月
管理費等	なし		
所在地	新潟市中央区鏡西1丁目6-9		
構造・規模	RC 3階建/2階部分		
築年月	2012年06月	契約期間	2年
駐車場	有 7,700円/月		
駐輪場	有 無料	バイク置場	
現況	空家	入居可能時期	即時
保険等	加入要 / 住宅火災保険 2年間 20,000円		
備考	更新事務手数料 / 2年: 22,000円 町内会費: 450円/月 賃貸保証: 加入要 あんしん保証 (初回80%, 月額800円、更新料無) 鍵交換代等: 有 17,600円~		
設備特徴	ペット不可, 法人契約希望, 事務所使用不可, 喫煙不可, 楽器不可, B・T別, 追焚機能, 温水洗浄便座, 洗面所独立, シャワー付洗面化粧台, システムキッチン, 2口コンロ, IHクッキングヒーター, 収納スペース, シューズボックス, トランクルーム, 都市ガス, 給湯, 室内洗濯機置場, 全居室フローリング, エアコン, インターネット使用料無料, 光ファイバー, モニタ付インターホン, バルコニー, 角部屋, 主要採光面: 南向き		



外観



キッチン



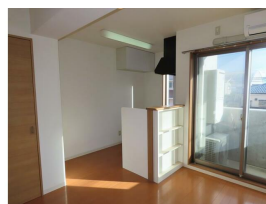
リビング



室内



バス/シャワー



キッチン



収納



トイレ



洗面

※この図面はATBBの物件情報の一部を抜粋して掲載しております。(現況優先) ※入居日・引渡日変更や付帯条件、別途料金が発生する場合がありますのでご確認ください。

新潟県知事免許 (3) 第5089号

〒950-0911 新潟県新潟市中央区笹口3丁目14-2 辰巳ビル2F

(株)カワサキ不動産

TEL 025-243-2204
FAX 025-243-2407

客付会社様へ

鍵現地対応

手数料	客付手数料負担の割合	貸主	0%	借主	100%
	客付手数料配分の割合	元付	50%	客付	50%
取引態様		情報公開日			
専任媒介					