

# 貸マンション

## 1LDK 50.27㎡

JR上越新幹線

新潟駅 徒歩13分

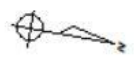
### 《グランディール駅南》503

JR信越本線「越後石山」駅 徒歩42分  
バス停「新潟交通/笹口大通」 徒歩3分

オートロック、ガスコンロ付き  
カードキー、二重サッシ採用

周辺環境

業務スーパーまで459m, イオン笹口店・ウェルシア薬局・100均(セリア)・ほっともっとまで614m, 原信スーパー・コジマビックカメラまで771m, ローソンまで354m, やまや(酒店)まで410m, みどり病院まで1530m, 第四北越銀行まで237m



間取図(平面図)

賃料	84,000円		
礼金	1ヵ月	敷金	2ヵ月
管理費等	6,000円/月		
所在地	新潟市中央区鏡1丁目4-33		
構造・規模	RC 8階建/5階部分		
築年月	2011年03月	契約期間	2年
駐車場	有 11,000円/月		
駐輪場	有 無料	バイク置場	
現況	空家	入居可能時期	即時
保険等	加入要 / 火災保険 2年間 15,000円		
備考	町内費: 250円/月 更新時事務手数料: 22,000円/年 賃貸保証: 利用可 あんしん保証 (初回保証料80%、月額800円、更新料無し) (同間取り6階8.4万円即入居可も空有) / 二重サッシ、建物寒冷地仕様 / ガスコンロ付ですが、IH器具を持ち込めば即使用可能 / 業務スーパーまで450m / イオンスーパー・薬局・駕籠書店・100円均一(セリア)・ほっともっと(弁当屋)まで約600m		
設備特徴	B・T別、シャワー・追焚機能、浴室乾燥機、温水洗浄便座、洗面所独立、シャワー付洗面化粧台、カウンターキッチン、ガスコンロ付、2口コンロ、グリル、収納スペース、全居室収納、クローゼット、シューズボックス、照明器具、都市ガス、給湯、室内洗濯機置場、複層ガラス、全居室フローリング、可動間仕切り、エアコン2台以上、光ファイバー、オートロック、カードキー、モニターインターホン、バルコニー、エレベーター 宅配BOX、隣接建物距離2m以上、前面棟無、主要採光面: 南向き、外観タイル張り		



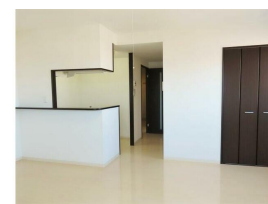
外観



リビング



収納



キッチン



バス/シャワー



室内



キッチン



洗面



トイレ

※この図面はATBBの物件情報の一部を抜粋して掲載しております。(現況優先) ※入居日・引渡日変更や付帯条件、別途料金が発生する場合がありますのでご確認ください。

新潟県知事免許(3)第5089号

〒950-0911 新潟県新潟市中央区笹口3丁目14-2 辰巳ビル2F

# (株)カワサキ不動産

TEL 025-243-2204  
FAX 025-243-2407

客付会社様へ

手数料	客付手数料負担の割合	貸主	0%	借主	100%
	客付手数料配分の割合	元付	0%	客付	100%
取引態様		情報公開日			
媒介					