

貸アパート

1K 33.50m²

J R 上越新幹線

新潟駅 徒歩30分

《コーポアンデス》202
バス停「原の台」 徒歩8分
ペット（小型犬）相談可
インターネット使用料無料
ロフトは広々5帖に収納付き



周辺環境
原信紫竹山店まで1197m, セブンイレブン新潟弁天橋店まで464m, スターバックスコーヒー新潟紫竹山店まで677m, ゆず庵新潟弁天橋店まで664m, ウエルシア新潟弁天橋通店まで787m, 私立開志専門職大学紫竹山キャンパスまで97m, 新潟農業・バイオ専門学校まで484m, 新潟デザイン専門学校まで484m

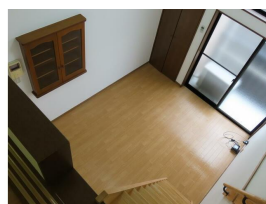


間取図（平面図）

賃料	42,000円		
礼金	1ヵ月	敷金	1ヵ月
管理費等	2,000円/月		
所在地	新潟市中央区弁天橋通1丁目25-17		
構造・規模	木造2階建/2階部分		
築年月	1998年09月	契約期間	2年
駐車場	有 4,000円/月		
駐輪場		バイク置場	
現況	居住中	入居可能時期	2026年03月中旬予定
保険等	加入要 / 住宅火災保険 2年間 18,000円		
備考	更新時事務手数料/2年:11,000円 町内費:300円/月 賃貸保証:利用可 C I Z保証 オリコフオレントインシュア等利用可。初回保証料は賃料等の70~80%前後(条件により異なる)。ペット飼育の場合、賃料3千円UP(2匹の場合は5千円)、敷金2ヶ月。NCVインターネット使い放題。		
設備特徴	ペット相談:小型犬可 猫可, B・T別, シャワー, 温水洗浄便座, カウンターキッチン, ガスコンロ可, 収納スペース, 全居室収納, シューズボックス, 都市ガス, 給湯, 室内洗濯機置場, フローリング, エアコン, インターネット使用料無料, 光ファイバー, モニタ付インターホン, バルコニー, 最上階, 主要採光面:東向き		



外観



リビング



室内



バス/シャワー



トイレ



リビング



キッチン



玄関



シューズボックス

※この図面はATBBの物件情報の一部を抜粋して掲載しております。（現況優先）※入居日・引渡日変更や付帯条件、別途料金が発生する場合がありますのでご確認ください。

新潟県知事免許（3）第5089号

〒950-0911 新潟県新潟市中央区笹口3丁目14-2 辰巳ビル2F

(株)カワサキ不動産

TEL 025-243-2204
FAX 025-243-2407

客付会社様へ

手数料	客付手数料負担の割合	貸主	0%	借主	100%
	客付手数料配分の割合	元付	0%	客付	100%
取引態様		情報公開日			
媒介					