

貸アパート

1K 33.50m²

JR上越新幹線

新潟駅 徒歩30分

《コーポアンデス》103
 バス停「原の台」 徒歩5分
 インターネット無料
 ペット（小型犬）相談可

周辺環境

キューピット長潟店まで1081m, セブンイレブン新潟弁天橋店まで460m, AOKI新潟弁天橋店まで447m, ウエルシア新潟弁天橋通店まで783m, 私立開志学園高校まで608m, 新潟農業・バイオ専門学校まで480m, 新潟工科専門学校まで480m, 新潟デザイン専門学校まで481m

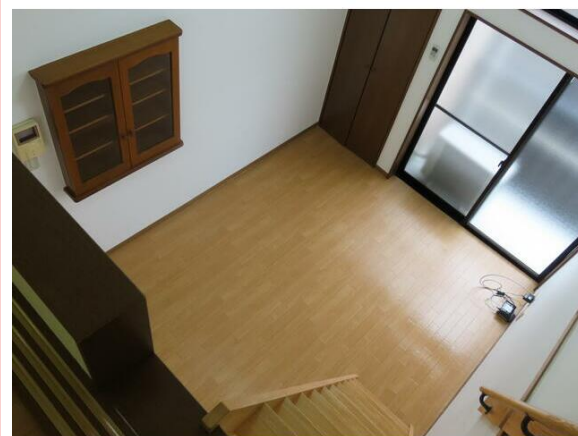


間取図（平面図）

賃料	42,000円		
礼金	1ヵ月	敷金	1ヵ月
管理費等	2,000円/月		
所在地	新潟市中央区弁天橋通1丁目25-17		
構造・規模	木造2階建/1階部分		
築年月	1998年09月	契約期間	2年
駐車場	有 3,000円/月		
駐輪場		バイク置場	
現況	空家	入居可能時期	2023年04月08日
保険等	加入要 / 住宅火災保険 2年間 15,000円		
備考	更新時事務手数料/2年:11,000円 町内費:300円/月 賃貸保証:利用可 CIZ保証、あんしん保証等利用可。初回保証料は賃料等の80%前後(条件により異なる)。ロフトは広々5帖にクローゼット付。ペット飼育の場合、賃料3千円UP、(2匹の場合は5千円UP)、敷金2ヶ月。NCVインターネット使い放題。		
設備特徴	ペット相談:小型犬可 猫可 賃料3千円UP、敷金2ヶ月、B・T別、シャワー、温水洗浄便座、カウンターキッチン、ガスコンロ可、収納スペース、全居室収納、シューズボックス、都市ガス、給湯、室内洗濯機置場、フローリング、エアコン、インターネット使用料無料、光ファイバー、モニタ付インターホン、バルコニー、主要採光面:東向き		



外観



リビング



ロフト5帖（照明やコンセント付）と、奥には収納（ハンガーパイプ付）有り



リビング

※この図面はATBBの物件情報の一部を抜粋して掲載しております。（現況優先）※入居日・引渡日変更や付帯条件、別途料金が発生する場合がありますのでご確認ください。

新潟県知事免許（3）第5089号

〒950-0911 新潟県新潟市中央区笹口3丁目14-2 辰巳ビル2F

(株)カワサキ不動産

TEL 025-243-2204
 FAX 025-243-2407

客付会社様へ					
手数料	客付手数料負担の割合	貸主	0%	借主	100%
	客付手数料配分の割合	元付	0%	客付	100%
取引態様			情報公開日		
媒介					