

売戸建住宅

4LDK 127.74㎡

JR上越新幹線

新潟駅

バス19分 バス停末広町 徒歩2分

《東区山の下 中古戸建》

JR上越新幹線「新潟」駅 距離3,300m
最寄りバス停「末広町」徒歩2分
新潟駅までバスで約19分で着きます♪
自転車でも行ける距離です



周辺環境

山の下小学校まで280m, 山の下中学校まで1003m, 末広緑地まで10m, 清水フードセンターまで270m, ココカラファインまで169m, 山の下図書館まで314m, 山の下郵便局まで281m, 新潟信用金庫まで207m

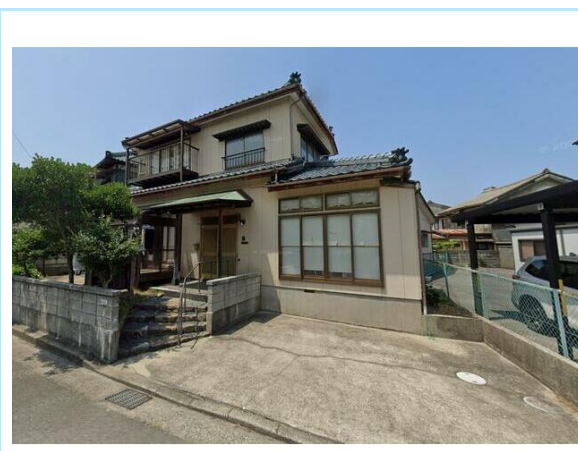


間取図 (平面図)

価格	1,500万円		
所在地	新潟市東区山の下町4-18		
構造・規模	木造 2階建	建物面積	127.74㎡
土地面積	(公簿) 198.77㎡	私道負担面積	なし
土地権利	所有権		
用途地域	近隣商業		
地目	宅地	都市計画	市街化区域
建ぺい率	80%	容積率	200%
築年月	1990年11月	駐車場	有 無料
現況	空家	引渡可能時期	相談
備考	南7.3m 公道 接面15.0m 地勢：平坦 バルコニー面積：1.2㎡ 準防火地域。残置物は撤去します。現況渡し。(畳の表替えのみ、売主負担で行います) リフォームベースでお探しの方へオススメです。		
設備特徴	バス1坪以上, 追焚機能, トイレ2ヶ所, 温水洗浄便座, シャワー付洗面化粧台, 3口以上コンロ, 全居室収納, クローゼット, 床下収納, 室内物干し, 都市ガス, 駐車場2台分, 主要採光面：南向き, 前面棟無, 閑静な住宅街		



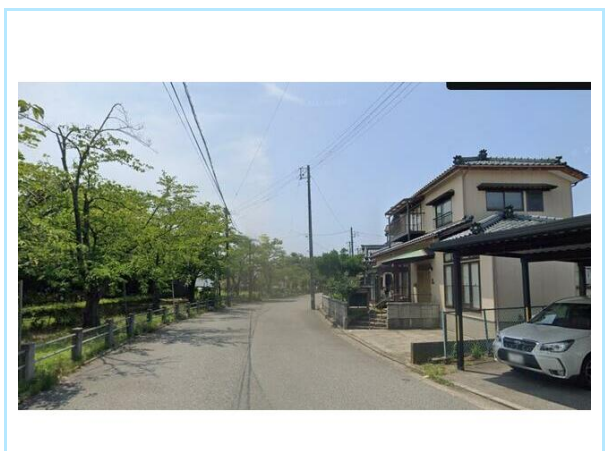
外観



外観



洗面



周辺環境

※この図面はATBBの物件情報の一部を抜粋して掲載しております。(現況優先) ※入居日・引渡日変更や付帯条件、別途料金が発生する場合がありますのでご確認ください。

新潟県知事免許 (3) 第5089号

〒950-0911 新潟県新潟市中央区笹口3丁目14-2 辰巳ビル2F

(株)カワサキ不動産

TEL **025-243-2204**
FAX **025-243-2407**

客付会社様へ

手数料 3.3%+6.6万円

取引態様 情報公開日
一般媒介