

売店舗付住宅

172.20㎡

J R 羽越本線

村上駅 徒歩39分

《瀬波温泉 店舗兼住宅》

アニメ制作スタジオ・アトリエ
リラクゼーション店舗として
2,150万から1,980万へ値下げしました

周辺環境

原信村上西店まで2091m, ローソン村上松山店まで1036m, 瀬波温泉まで256m, 瀬波温泉海水浴場まで326m, 村上市スケートパークまで574m, 瀬波・笹川流れ・粟島県立自然公園まで384m

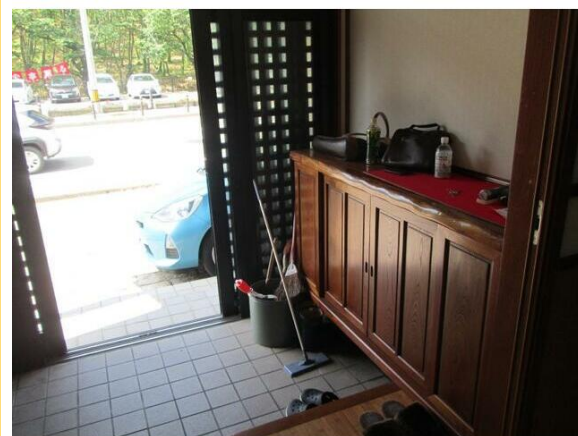


間取図 (平面図)

価格	1,980万円		
所在地	村上市瀬波温泉 2丁目6-22		
構造・規模	木造 2階建	延床面積	172.20㎡
土地面積	(公簿) 260.03㎡	私道負担面積	
土地権利	所有権		
用途地域	商業地域	都市計画	非線引区域
建ぺい率	80%	容積率	400%
築年月	2001年04月	総戸数	
管理員の勤務形態			
管理費	なし	修繕積立金	なし
駐車場	有 無料	駐輪場	
バイク置場		施工会社	
現況	空	引渡可能時期	相談
備考	北11.6m 公道 接面6.7m 地目: 宅地 地勢: 平坦 温泉: 引込み可 2,150万から1,980万へ値下げしました! ◎隣地建物(村上市所有)の屋根が敷地内に越境しています◎現況引渡し◎水質改善装置: ミネラルパッチャーを給水管に設置済◎竹材の床、竹材の化粧壁...ぬくもりのある、自然素材で作られた住宅◎目の前が無料駐車場◎瀬波温泉ロードサイド◎建物裏側庭あり(家庭菜園に最適)◎浴槽ジェットバス◎キッチン食洗機◎コンセント多数あり、様々な用途に対応可能!		
設備特徴	B・T別, 追焚機能, トイレ2ヶ所, オープンキッチン, 収納スペース, ベッド, 給湯, 都市ガス, エアコン, エアコン2台以上, 主要採光面: 東向き		



外観



(写真の生活用品は撤去します)



(写真の生活用品は撤去します)



バス/シャワー

※この図面はATBBの物件情報の一部を抜粋して掲載しております。(現況優先) ※入居日・引渡日変更や付帯条件、別途料金が発生する場合がありますのでご確認ください。

新潟県知事免許 (3) 第5089号

〒950-0911 新潟県新潟市中央区笹口3丁目14-2 辰巳ビル2F

(株)カワサキ不動産

TEL 025-243-2204
FAX 025-243-2407

客付会社様へ

手数料

分かれ

取引態様

専任媒介

情報公開日