

売地

(公簿) 264.56㎡

J R 白新線

新潟駅

徒歩28分

《中山1丁目売地》

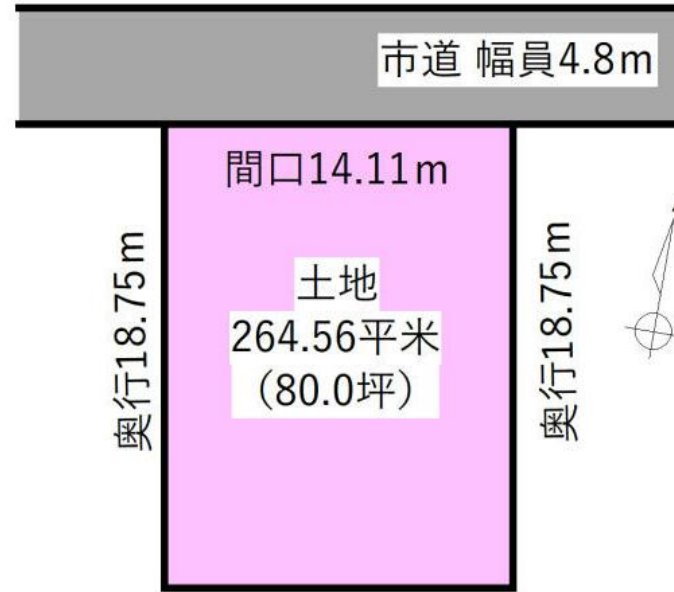
バス停「山木戸2丁目」 徒歩2分

周辺は落ち着いた閑静な住宅街。バス通りに近く、スーパーやコンビニも徒歩10分圏内にそろっていてお車が無くても生活しやすい立地です(^^) / 栗の木バイパスや新潟駅にも出やすく通勤通学に便利♪



周辺環境

キューピット中山店まで480m, 清水フードセンター中山店まで740m, ウオロク馬越店まで1260m, セブンイレブン新潟山木戸店まで290m, ほっともっと新潟中山店まで470m, ドラッグセイムス中山店まで480m, 新潟市立東新潟中学校まで450m, 新潟市立木戸小学校まで700m



地形図等

価格	2,250万円		
坪単価	@28.12万円		
所在地	新潟市東区中山1丁目8-7		
最適用途	住宅用地		
私道負担面積	なし	用途地域	1種中高
土地権利	所有権		
引渡し方法	更地渡し		
地目	宅地	都市計画	市街化区域
建ぺい率	60%	容積率	200%
法令制限等	なし		
現況	建物有	引渡可能時期	2025年03月下旬予定
備考	北4.8m公道 接面14.1m 地勢：平坦 ◆現況は古家あり、2025年3月末以降に解体更地渡しの予定。		
設備特徴	都市ガス, 電気, 上水道, 下水道, 区画整理地内, 整形地		



外観



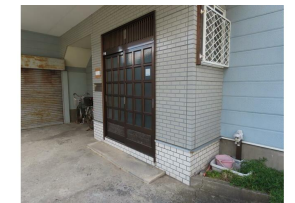
外観



外観



庭



玄関



周辺環境



駐車場



キューピット中山店



清水フードセンター中山店

※この図面はATBBの物件情報の一部を抜粋して掲載しております。(現況優先) ※入居日・引渡日変更や付帯条件、別途料金が発生する場合がありますのでご確認ください。

新潟県知事免許 (3) 第5089号

〒950-0911 新潟県新潟市中央区笹口3丁目14-2 辰巳ビル2F

(株)カワサキ不動産

TEL 025-243-2204
FAX 025-243-2407

客付会社様へ

手数料

分かれ

取引態様

専任媒介

情報公開日