

# 貸店舗・事務所(一部)

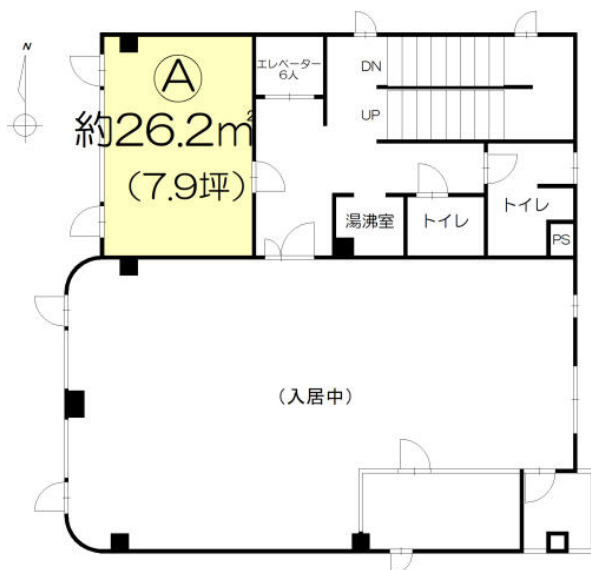
## 新潟駅

新潟市中央区笹口3丁目

専有面積  
26.20㎡

築年月  
1993年02月

引渡し  
即時



### セキュリティ完備 各種スクール・美容関係に最適♪

チェックポイント！

主要採光面：南西向き,飲食店不可,共用部分に男女別トイレあり,ビルトインエアコン,エレベーター

物件種目	貸店舗・事務所(一部)
最寄駅	新潟
賃貸条件	賃料 6.60万円
	礼金 1.1ヶ月 敷金 3ヶ月 保証金 なし

物件所在地	新潟県新潟市中央区笹口3丁目 14-4		
交通	J R 上越新幹線 新潟 徒歩7分		
建物	建物名	MTビル 3F-A	
	構造・規模	鉄骨造 4階建/3階部分	
	使用部分積	26.20㎡	間取タイプ
間取内訳			
築年月	1993年02月	契約期間	3年
管理費等	なし 共益費なし 雑費なし		
土地面積	公簿 213.00㎡	用途地域	近隣商業
駐車場	近有 11,000円/月 空き1台		
現況	空	引渡し日	即時
接道状況(角地・間口)	南西19.4m 公道 接面14.7m 北東3.7m 公道 接面14.7m		
設備	共用部分に男女別トイレあり,ビルトインエアコン,エレベーター		
備考	図面(A)部分 新潟駅歩7分のきれいなビルです。新潟駅東跨線橋の側道。2、4階はダンススタジオ。 駐車場備考:要空確認		

この図面は物件情報の一部を抜粋して掲載しております。(現況優先)  
付帯条件や別途料金等が発生する場合がありますのでご確認ください。

at home

infosheet 物件番号 69623923001

新潟県知事免許(2)第5089号 〒950-0911 新潟県新潟市中央区笹口3丁目14-2 辰巳ビル2F

# 株式会社カワサキ不動産

TEL: 025-243-2204 FAX: 025-243-2407 定休日: 日

手数料	客付手数料負担の割合	貸主	0%	借主	100%
	客付手数料配分の割合	元付	0%	客付	100%
■取引態様: 媒介					
■情報公開日: 2021.04.13					