

# 貸店舗(一部)

新潟駅

新潟市中央区花園1丁目

専有面積  
116.59㎡

築年月  
1973年12月

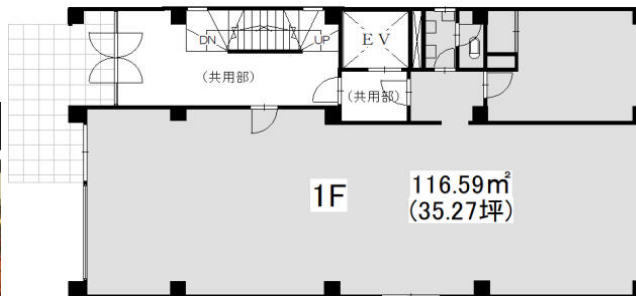
引渡し  
即時



◆1階◆路面店◆新潟駅歩2分  
居酒屋や専門学校の多い繁華街

チェックポイント！

飲食店可,1フロア1テナント,居抜き,24時間利用可,都市ガス,オートロック,防犯カメラ



|      |                        |
|------|------------------------|
| 物件種目 | 貸店舗(一部)                |
| 最寄駅  | 新潟                     |
| 賃料   | 33.00万円                |
| 貸付条件 | 礼金 1.1ヶ月 敷金 3ヶ月 保証金 なし |

|             |   |              |       |
|-------------|---|--------------|-------|
| 物件所在地       | 新潟県新潟市中央区花園1丁目5-6   |              |       |
| 交通          | J R上越新幹線 新潟 徒歩2分  |              |       |
| 建物          | 建物名   | 京ビル 1階フロア貸し  |       |
|             | 構造・規模   | R C 6階建/1階部分 |       |
|             | 使用部分積   | 116.59㎡      | 間取タイプ |
|             | 間取内訳  |              |       |
| 築年月         | 1973年12月  | 契約期間         | 3年    |
| 管理費等        | 共益費22,000円/月  |              |       |
| 土地面積        | 公簿 199.97㎡  | 用途地域         |       |
| 駐車場         | なし  |              |       |
| 現況          | 空   | 引渡し          | 即時    |
| 接道状況(角地・間口) | 北西7.9m 公道   |              |       |
| 設備          | 都市ガス,オートロック,防犯カメラ   |              |       |
| 備考          | ◆1階 ◆路面店 ◆新潟駅歩2分 現状飲食店(居酒屋)跡、居抜き応相談。自社管理物件。店舗部分9.4平米(2.8坪)、バックルーム1.5平米。 |              |       |

この図面は物件情報の一部を抜粋して掲載しております。(現況優先)  
付帯条件や別途料金等が発生する場合がありますのでご確認ください。

at home

infosheet 物件番号 69711388057

新潟県知事免許(2)第5089号 〒950-0911 新潟県新潟市中央区笹口3丁目14-2 辰巳ビル2F

株式会社カワサキ不動産

TEL: 025-243-2204 FAX: 025-243-2407 定休日: 日

|                    |            |    |    |    |      |
|--------------------|------------|----|----|----|------|
| 手数料                | 客付手数料負担の割合 | 貸主 | 0% | 借主 | 100% |
|                    | 客付手数料配分の割合 | 元付 | 0% | 客付 | 100% |
| ■取引態様: 媒介          |            |    |    |    |      |
| ■情報公開日: 2020.07.01 |            |    |    |    |      |