

# 貸アパート

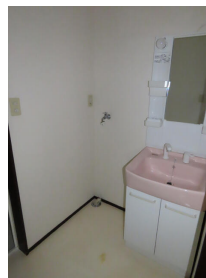
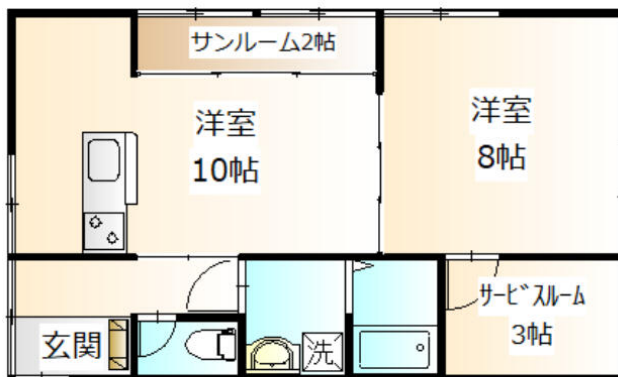
## 小針駅

ココロ寺尾朝日通 202

間取り  
1SLDK

専有面積  
49.68㎡

築年月  
1990年07月



駐車2台込 エアコン2台付  
リオンドール（スーパー）向かい

### チェックポイント！

主要採光面：北西向き、角部屋、B・T別、シャワー、追焚機能、温水洗浄便座、シャワー付洗面化粧台、洗面所独立、ガスコンロ付、2口コンロ、カウンターキッチン、システムキッチン、収納スペース、ウォークインクローゼット、シューズボックス、室内洗濯機置場、給湯、都市ガス、全居室フローリング、エアコン2台以上、サンルーム、駐車場2台分

物件種目	貸アパート
最寄駅	小針
間取タイプ	1SLDK
賃料	59,000円
貸賃条件	礼金1ヶ月 敷金1ヶ月 保証金なし

物件所在地	新潟県新潟市西区寺尾朝日通 15-11		
交通	J R 越後線 小針 徒歩9分		
建物	建物名	ココロ寺尾朝日通 202	
	構造・規模	木造 2階建/2階部分	
	使用部分積	49.68㎡	
	間取内訳	洋8 LDK 10 S 3	
築年月	1990年07月	契約期間	2年
管理費等	なし		
駐車場	有 無料		
現況	空家	入居日	相談
設備	B・T別、シャワー、追焚機能、温水洗浄便座、シャワー付洗面化粧台、洗面所独立、ガスコンロ付、2口コンロ、カウンターキッチン、システムキッチン、収納スペース、ウォークインクローゼット、シューズボックス、室内洗濯機置場、給湯、都市ガス、全居室フローリング、エアコン2台以上、サンルーム、駐車...		
保険等	要 2年15,000円		
備考	駐車2台（縦列）無料！追焚き、WIC リオンドール（スーパー）向かい。エアコン2台。サンルーム有りお洗濯も快適。お気軽にお問い合わせください。 賃貸保証：利用可 C I Z 保証、オリコ、ニッポンインシュア利用可。初回費用80%前後。条件により異なります。 利用駅1：J R 越後線 寺尾 徒歩16分 利用駅2：J R 越後線 青山 徒歩26分		

この図面は物件情報の一部を抜粋して掲載しております。（現況優先）  
付帯条件や別途料金等が発生する場合がありますのでご確認ください。

at home

infosheet 物件番号 69732478047

新潟県知事免許（2）第5089号 〒950-0911 新潟県新潟市中央区笹口3丁目14-2 辰巳ビル2F

## 株式会社カワサキ不動産

TEL：025-243-2204 FAX：025-243-2407 定休日：日

手数料	客付会社さまへ	客付手数料負担の割合	貸主	0%	借主	100%
	鍵現地対応	客付手数料配分の割合	元付	0%	客付	100%
■取引態様：媒介						
■情報公開日：2021.04.02						