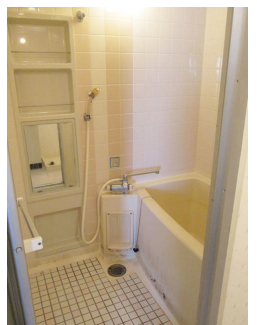
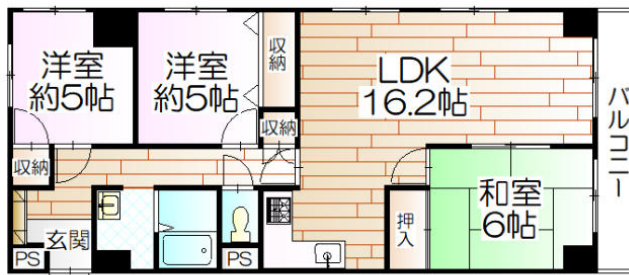


新潟駅 徒歩 8 分の好立地  
バイパス紫竹 IC 車 3 分  
公園近く、子育てに優しい環境です

間取り **3LDK**

専有面積 **77.35㎡**

築年月 **1990年04月**



## 貸マンション

### チェックポイント!

- バイク置場有(514円/月) ●駐輪場有(206円/月) ●主要採光面：南東向き ●二人入居可 ●3面採光 ●分譲タイプ ●角部屋 ●隣接建物距離 2m以上 ●前面棟無 ●閑静な住宅街 ●B・T別室 ●シャワー ●シャワー付洗面化粧台 ●洗面所独立 ●3口以上コンロ ●システムキッチン ●収納スペース ●シューズボックス ●室内洗濯機置場 ●給湯 ●都市ガス ●フローリング ●都市ガス給湯 ●エアコン ●BS端子 ●ディンプルキー ●防犯カメラ ●バルコニー ●エレベーター

この図面は物件情報の一部を抜粋して掲載しております。(現況優先)  
付帯条件や別途料金等が発生する場合がありますのでご確認ください。

最寄駅	新潟駅
間取タイプ	3LDK
賃料条件	賃料 <b>85,000円</b>
	礼金 1ヶ月 敷金 1ヶ月 保証金 なし

物件所在地	新潟県新潟市中央区笹口 3丁目 5-1		
交通	J R 上越新幹線 新潟 徒歩 7分		
建物	建物名	エンゼルハイム笹口 706	
	構造・規模	SRC 10階建/7階部分	
	使用部分積	77.35㎡	
	間取内訳	和 6 洋 5.5 LDK 16.2	
築年月	1990年04月	契約期間	2年
管理費等	なし		
駐車場	近有 12,000円/月		
現況	空家	入居日	即時
設備	B・T別室,シャワー,シャワー付洗面化粧台,洗面所独立,3口以上コンロ,システムキッチン,収納スペース,シューズボックス,室内洗濯機置場,給湯,都市ガス,フローリング,都市ガス給湯,エアコン,B S端子,ディンプルキー,防犯カメラ,バルコニー,エレベーター		
保険等	要 2年20,000円		
備考	栗ノ木バイパスへ車 1分、紫竹 IC へ車 3分 笹口小学校 (徒歩 2分)、東新潟中学校区。3口コンロ、レンジフード、シャンドレ新品交換 自治会費：350円/月 賃貸保証：利用可 利用駅 1：J R 白新線 新潟 徒歩 7分		

## 株式会社カワサキ不動産

新潟県知事免許 (2) 第 5 0 8 9 号 〒950-0911 新潟県新潟市中央区笹口 3 丁目 1 4 - 2 辰巳ビル 2 F

☎ 025-243-2204 fax 025-243-2407 定休日：日

客付会社さまへ

手数料	手数料割合	貸主	0%	借主	100%
	手数料割合	元付	0%	客付	100%

取引態様：媒介

情報公開日：2018.01.29

infosheet 物件番号 69643196098

at home