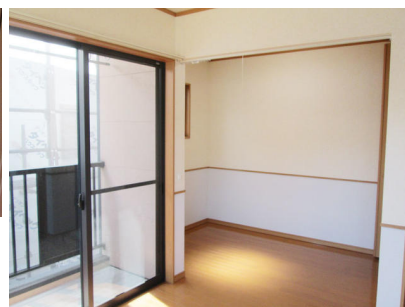
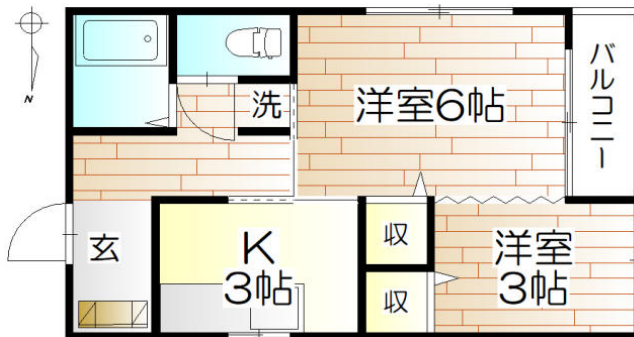


ペット（小型犬・猫）可★
 明るく日当たりの良いお部屋です
 2階・角部屋・南向き・駐車1台込み

間取り **2K**

専有面積 **33.12㎡**

築年月 **2003年05月**



貸アパート

チェックポイント!

- ペット相談(小型犬/猫) ●主要採光面：南向き ●角部屋 ●閑静な住宅街 ●B・T別室 ●ガスコンロ可 ●収納スペース ●シューズボックス ●室内洗濯機置場 ●都市ガス ●出窓 ●全居室フローリング ●エアコン ●B S 端子 ●バルコニー

この図面は物件情報の一部を抜粋して掲載しております。(現況優先)
 付帯条件や別途料金等が発生する場合がありますのでご確認ください。

最寄駅	新潟駅
間取タイプ	2K
賃料条件	賃料 47,000円
	礼金1ヶ月 敷金1ヶ月 保証金なし

物件所在地	新潟県新潟市東区紫竹7丁目26-12-6		
交通	JR上越新幹線 新潟 徒歩35分		
建物	建物名	アドインハウスK 201	
	構造・規模	木造 2階建/2階部分	
	使用部分積	33.12㎡	
	間取内訳	洋3・6 K3	
築年月	2003年05月	契約期間	2年
管理費等	なし		
駐車場	有 無料		
現況	空家	入居日	即時
設備	B・T別室,ガスコンロ可,収納スペース,シューズボックス,室内洗濯機置場,都市ガス,出窓,全居室フローリング,エアコン,B S 端子,バルコニー		
保険等	要 2年15,000円		
備考	小型犬・猫可★ ペット用ドア(写真参照)。更新事務手数料1万円(税別) 賃貸保証：利用可オリコの場合初回50%、月額1%など、条件により異なる。		

株式会社カワサキ不動産

新潟県知事免許(2)第5089号 〒950-0911 新潟県新潟市中央区笹口3丁目14-2 辰巳ビル2F

☎ 025-243-2204 fax 025-243-2407 定休日：日

客付会社さまへ

手数料	手数料割合	貸主	0%	借主	100%
	手数料割合	元付	50%	客付	50%

■取引態様：媒介

■情報公開日：2018.06.19

infosheet 物件番号 69660230055

at home