

売戸建住宅

12LDK 482.66㎡

J R 磐越西線

東新津駅 徒歩6分

高台に位置し、眺望良好
シェアハウス・寄宿舍など最適

周辺
環境

ベルシティ新津まで1743m, 社会医療法人新潟勤労者医療協会下越病院まで2534m, 新津滝谷郵便局まで126m, 第四銀行新津支店まで2172m, 新潟市秋葉公園まで798m, 新潟市立新津図書館まで1951m, 秋葉公園まで644m, 新潟市立新津第二小学校まで1666m



間取図 (平面図)

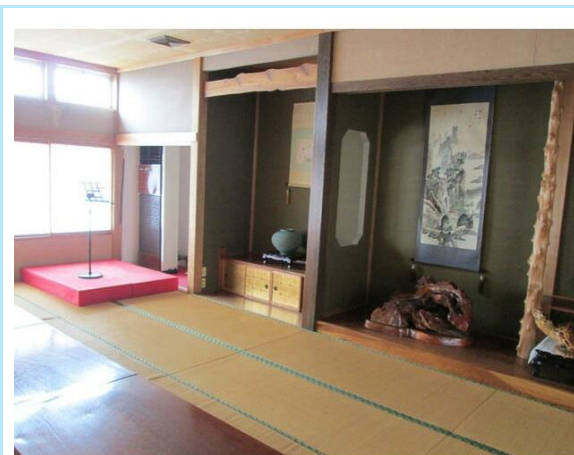
価格	1,000万円		
所在地	新潟市秋葉区滝谷町204-1		
構造・規模	木造 2階建	建物面積	482.66㎡
土地面積	(公簿) 885.14㎡	私道負担面積	
土地権利	所有権		
用途地域	1種低層		
地目	宅地	都市計画	市街化区域
建ぺい率	50%	容積率	100%
築年月	1960年03月	駐車場	有 無料
現況	空家	引渡日	相談
備考	南西 地勢：高台 旧：旅館。現況有姿での引き渡し。旅館、ホテル等の営業は不可。ベッド、寝具食器などの備品や造作物家具等譲渡可。敷地の入り口はガレージ脇のスロープです。ガレージは本売買に含まれません。スロープを降りた建物の北西に駐車場があります。		
設備特徴	バス1坪以上, 都市ガス, エアコン, 二世帯向き, 閑静な住宅街		



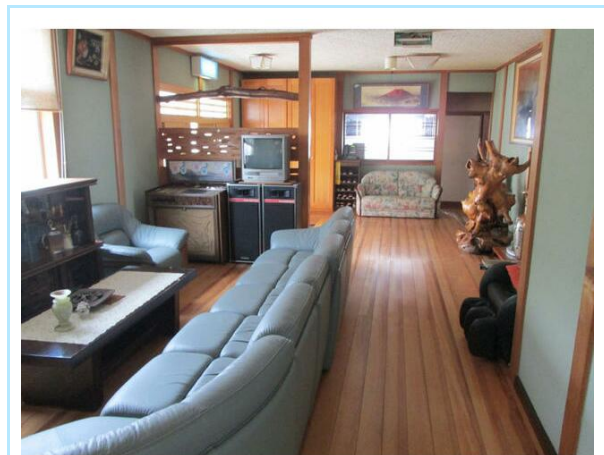
外観



ガレージの横のスロープが入口です。ガレージは売買に含まれません。



室内



室内

※この図面は物件情報の一部を抜粋して掲載しております。(現況優先) ※付帯条件や別途料金が発生する場合がありますのでご確認ください。

新潟県知事免許 (2) 第5089号

〒950-0911 新潟県新潟市中央区笹口3丁目14-2 辰巳ビル2F

(株)カワサキ不動産

TEL 025-243-2204
FAX 025-243-2407

客付会社様へ

手数料

分かれ

取引態様

媒介

情報公開日