

売戸建住宅

7SLDK 226.11㎡

JR越後線

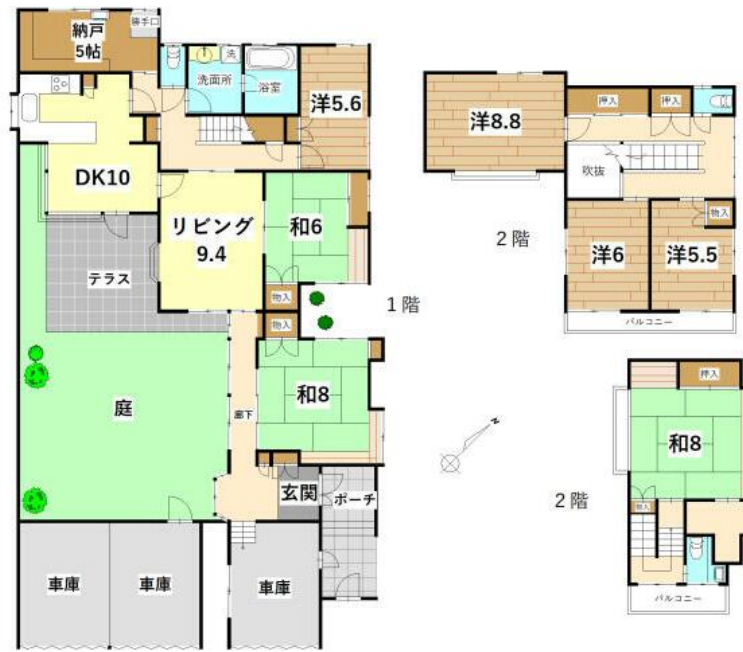
小針駅 徒歩13分

《真砂中古住宅》

JR越後線「寺尾」駅 徒歩25分
 JR越後線「青山」駅 徒歩29分
 ゆとりのある7SLDK
 テレワークや事務所兼自宅にも☆

周辺環境

キューピット真砂店まで414m, ツルハドラッグ新潟小針西店まで385m, マツモトキヨシ真砂店まで652m, 新潟市立五十嵐中学校まで1900m, 新潟市立真砂小学校まで270m, 真砂郵便局まで383m, 東進衛星予備校小針十字路口校まで787m, 業務スーパー寺尾店まで1079m



間取図 (平面図)

価格	2,300万円		
所在地	新潟市西区真砂1丁目21-7		
構造・規模	木造 2階建	建物面積	226.11㎡
土地面積	(公簿) 336.52㎡	私道負担面積	なし
土地権利	所有権		
用途地域	1種低層		
地目	宅地	都市計画	市街化区域
建ぺい率	50%	容積率	100%
築年月	1982年03月	駐車場	有 無料
現況	空家	引渡日	即時
備考	南東5.0m公道 北西4.0m私道 地勢：平坦 昭和57年3月新築 / 平成元年3月増築 (庭の東側1F・2F、玄関、車庫1台) / 平成14年リフォーム (内装・外壁・システムバス・リビング床暖房・車庫2台) / トイレ3ヶ所有り。車庫は電動シャッター付。◆真砂小学校まで270m (徒歩4分) ◆五十嵐中学校まで1.9km (徒歩24分)		
設備特徴	バス1坪以上, 追焚機能, バスオーディオ, サウナ, トイレ2ヶ所, 温水洗浄便座, 3口以上コンロ, システムキッチン, クローゼット, ウォークインクローゼット, グルニエ, 照明器具, 都市ガス, 出窓, 電気, 上水道, 下水道, 側溝, 床暖房, エアコン2台以上, 庭10坪以上, 駐車場3台分, 主要採光面：南向き		



外観



リビング



キッチン



バス/シャワー

※この図面は物件情報の一部を抜粋して掲載しております。(現況優先) ※付帯条件や別途料金が発生する場合がありますのでご確認ください。

新潟県知事免許 (2) 第5089号

〒950-0911 新潟県新潟市中央区笹口3丁目14-2 辰巳ビル2F

(株)カワサキ不動産

TEL 025-243-2204
 FAX 025-243-2407

客付会社様へ

手数料

分かれ

取引態様
 専属専任媒介

情報公開日